

Grundlagendaten Potenzialfläche

Kreis: Dithmarschen
Stadt/Gemeinde: Lehe, Lunden, Schlichting, St. Annen

Anzahl Teilgebiete: 1
Größe (ha): 501,1

Realnutzung:
 Die Fläche wird größtenteils ackerbaulich und teilweise als Grünland genutzt. Bereichsweise wird die Fläche von naturnahen Flächen, Gehölz-, Gewässerbegleitflächen und Sukzessionsflächen durchzogen.

Vorbelastung:
 Schienenwege

Sonstige Regionalplandarstellung:
 Vorranggebiet für den Naturschutz, Gebiet mit besonderer Bedeutung für Natur und Landschaft, Gebiet mit besonderer Bedeutung für Tourismus und Erholung

Grundlagendaten Vorranggebiet

Kreis: -
Stadt/Gemeinde: -

Anzahl Teilgebiete: -
Größe (ha): -

Realnutzung:
 -

Vorbelastung:
 -

Sonstige Regionalplandarstellung:
 -

Beschreibung und Bewertung der betroffenen raumordnerischen und umweltfachlichen Abwägungsmerkmale

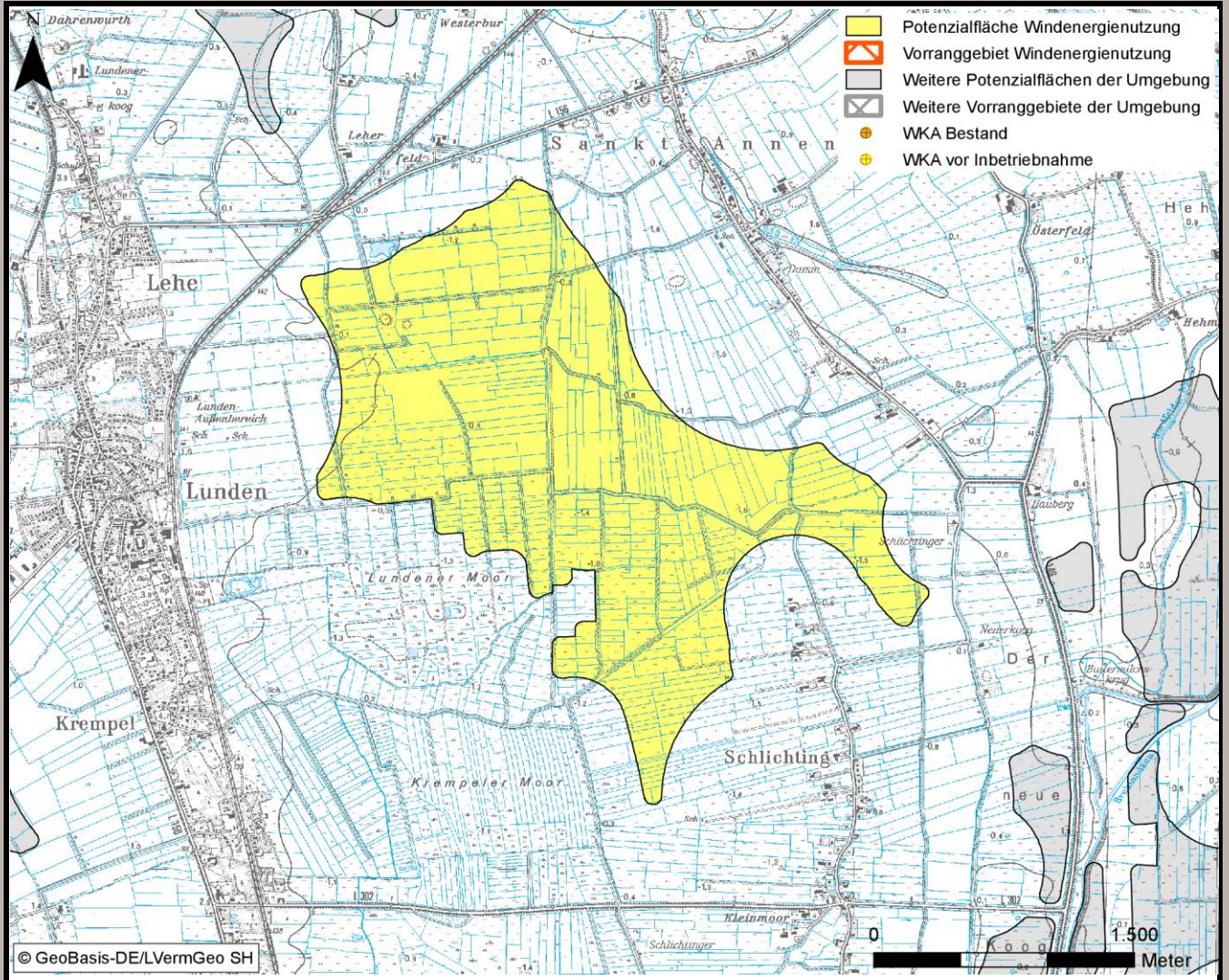
- Überlagerung mit folgenden Kriterien hoher Priorität (vgl. Ziff. 2.8 Plankonzept):
- Schwerpunktbereiche des Biotopverbundsystems mit landesweiter Bedeutung
 - Hauptachsen des überregionalen Vogelflugs (mit hohem Konfliktrisiko)
 - Potenzielle Beeinträchtigungsbereiche im 3km Radius um Seeadlerhorste außerhalb des Dichtezentrums/ um Schwarzstorchhorste

Abwägungsentscheidung

- Potenzialfläche wird vollständig als Vorranggebiet übernommen
 Potenzialfläche wird teilweise als Vorranggebiet übernommen
 Potenzialfläche wird nicht als Vorranggebiet übernommen

Die Abwägungsentscheidung nach Ende der ersten Anhörung gilt auch jetzt unverändert fort.
 Es besteht ein hohes Konfliktrisiko durch Überschneidungen mit folgenden Kriterien hoher Priorität:
 -Hauptachsen des überregionalen Vogelzugs,
 -Großvogelhorste mit Umgebungsschutz,
 -Schwerpunktbereich Schutzgebiets- und Biotopverbundsystem mit landesweiter Bedeutung.
 Aufgrund der vorstehend genannten Abwägungskriterien mit hohem Konfliktrisiko wird die Fläche nach wie vor nicht übernommen.

Kartenausschnitt



Bewertung der Abwägungskriterien im Detail

Zielbereich Siedlungsstruktur u. -entwicklung sowie Daseinsvorsorge / Schutzgutbereich Mensch u. Gesundheit

Nr.	Kriterium	Konfliktrisiko		betreff. Fläche	
		hoch	gering	ha	ha
1.1	Abstandsbereich 800m bis 1.000m um Siedlungsbereiche	hoch	gering	104,9	0,0
1.2	Stadt-, Umlandber. ländl. Räume/ verdicht. Ber. der Ordnungsr. um HH, HL u. KI	gering	gering	0,0	0,0
1.3	Abstandsbereich 800m um planverfestigte Siedlungsflächen im Außenbereich	gering	gering	0,0	0,0
1.4	Umfassung von Siedlungsflächen	hoch	gering	0,0	0,0

Zielbereich Wirtschaftliche Entwicklung, Infrastruktur, Tourismus, Erholung

Nr.	Kriterium	Konfliktrisiko		betreff. Fläche	
		hoch	gering	ha	ha
2.1 Verkehr, sonstige technische Infrastruktur					
2.1.1	An- und Abflugbereiche/ Hindernisbegrenzungsflächen von Flugplätzen	gering	gering	0,0	0,0
2.1.2	Flächen mit militärischen Belangen	gering	gering	0,0	0,0
2.1.3	Zivile und militärische Richtfunktrassen	gering	gering	0,0	0,0
2.1.4	Flächen mit Abbaugenehmigungen/ Rohstoffpotenzialflächen	gering	gering	0,0	0,0
2.1.5	Straßenrechtliche Anbaubeschränkungszone an Autobahnen	gering	gering	0,0	0,0
2.1.6	Verkehrsinfrastrukturplanungen von Bund und Land	gering	gering	0,0	0,0
2.1.7	Hochspannungsleitungen mit 110 kV	gering	gering	0,0	0,0
2.2 Tourismus und Erholung					
2.2.1	Schwerpunkträume für Tourismus und Erholung (LEP + Ergänzung)	gering	gering	0,0	0,0
2.2.2	Kernbereiche für Tourismus und Erholung	gering	gering	0,0	0,0
2.2.3	Naturparke	gering	gering	0,0	0,0
2.2.4	Regionale Grünzüge der Ordnungsräume	gering	gering	0,0	0,0

Schutzgutbereich Tiere und Pflanzen / Gebiets- und Artenschutz

Nr. Kriterium

Konfliktrisiko	betroff. Fläche
----------------	-----------------

Konfliktrisiko	betroff. Fläche
----------------	-----------------

3.1 Tiere und Pflanzen

3.1.1	Querungshilfen und damit verbundene Korridore	gering	0,0	ha
3.1.2	Schwerpunktbereiche des Biotopverbundes	hoch	113,5	ha
3.1.3	Wichtige Verbundachsen des Schutzgebiets- und Biotopverbundsystems	gering	0,0	ha
3.1.4	Räumliche Konzentration von Klein- und Kleinstbiotopen	mittel	27,7	ha

-	-	ha
-	-	ha
-	-	ha
-	-	ha

3.2 Vereinbarkeit mit dem europäischen Gebiets- und Artenschutz

3.2.1	Umgebungsbereich von 300 m bis 1.200 m zu Vogelschutzgebieten	hoch	113,9	ha
3.2.2	Hauptachsen des überregionalen Vogelzugs	hoch	501,1	ha
3.2.3	Pot. Beeinträchtigungsber. (3 km Radius) mit bes. Bedeutung f. Großvögel	hoch	18,3	ha
3.2.4	Pot. Beeinträchtigungsber. (1,5/ 1 km Radius) mit bes. Bedeutung f. Großvögel	gering	0,0	ha
3.2.5	Wiesenvogel-Brutgebiete	gering	0,0	ha
3.2.6	Nahrungsgebiete für Gänse (ohne Graugänse und Neozoen) und Singschwäne	gering	0,0	ha

-	-	ha
-	-	ha
-	-	ha
-	-	ha
-	-	ha
-	-	ha

Zielbereich Ressourcenschutz, Ressourcenentwicklung / Schutzgutbereich Boden und Wasser

Nr. Kriterium

Konfliktrisiko	betroff. Fläche
----------------	-----------------

Konfliktrisiko	betroff. Fläche
----------------	-----------------

4.1	Vorranggebiete für den Binnenhochwasserschutz	gering	0,0	ha
4.2	Betroffenheit geologisch schutzwürdiger Objekte	gering	0,0	ha
4.3	Talräume an natürlichen Gewässern u. an erhebl. veränderten Wasserkörpern	gering	0,0	ha
4.4	Mittel- und Binnendeiche	mittel	13,3	ha

-	-	ha
-	-	ha
-	-	ha
-	-	ha

Schutzgutbereich Landschaft, Kultur und sonstige Sachgüter

Nr. Kriterium

Konfliktrisiko	betroff. Fläche
----------------	-----------------

Konfliktrisiko	betroff. Fläche
----------------	-----------------

5.1	5 km um bedeutsame Stadtsilhouetten oder Ortsbilder	mittel	185,0	ha
5.2	Kernbereiche charakteristischer Landschaftsräume in Verbindung mit Naturparken	mittel	60,2	ha
			0,0	ha
5.3	800 m um (grundsätzlich raumwirksame) gesetzlich geschützte Kulturdenkmale	gering	0,0	ha
5.4	2 km um gesetzl. gesch. Kulturdenkmale in Höhenlage oder bedeut. Einzellage	mittel	186,2	ha
5.5	500 m um bedeutsame archäologische Kulturdenkmale	gering	0,0	ha
5.6	Sichtkorridore um die archäologische Welterbestätte Danewerk / Haithabu	gering	0,0	ha

-	-	ha
-	-	ha
-	-	ha
-	-	ha
-	-	ha
-	-	ha

Weitere Hinweise/ weitere Hinweise für das Genehmigungsverfahren

-