

Grundlagendaten Potenzialfläche

Kreis: Dithmarschen
Stadt/Gemeinde: Kleve, Schlichting

Anzahl Teilgebiete: 5
Größe (ha): 380,1

Realnutzung:
 Die Fläche besteht aus Ackerland und Grünland. Teilweise Gehölzfläche und naturnahe Fläche gegeben.

Vorbelastung:
 Hochspannungsleitung, straßenrechtliche Anbaubeschränkungszone

Sonstige Regionalplandarstellung:
 Gebiet mit besonderer Bedeutung für Natur und Landschaft, Gebiet mit besonderer Bedeutung für Tourismus und Erholung

Grundlagendaten Vorranggebiet

Kreis: -
Stadt/Gemeinde: -

Anzahl Teilgebiete: -
Größe (ha): -

Realnutzung:
 -

Vorbelastung:
 -

Sonstige Regionalplandarstellung:
 -

Beschreibung und Bewertung der betroffenen raumordnerischen und umweltfachlichen Abwägungsmerkmale

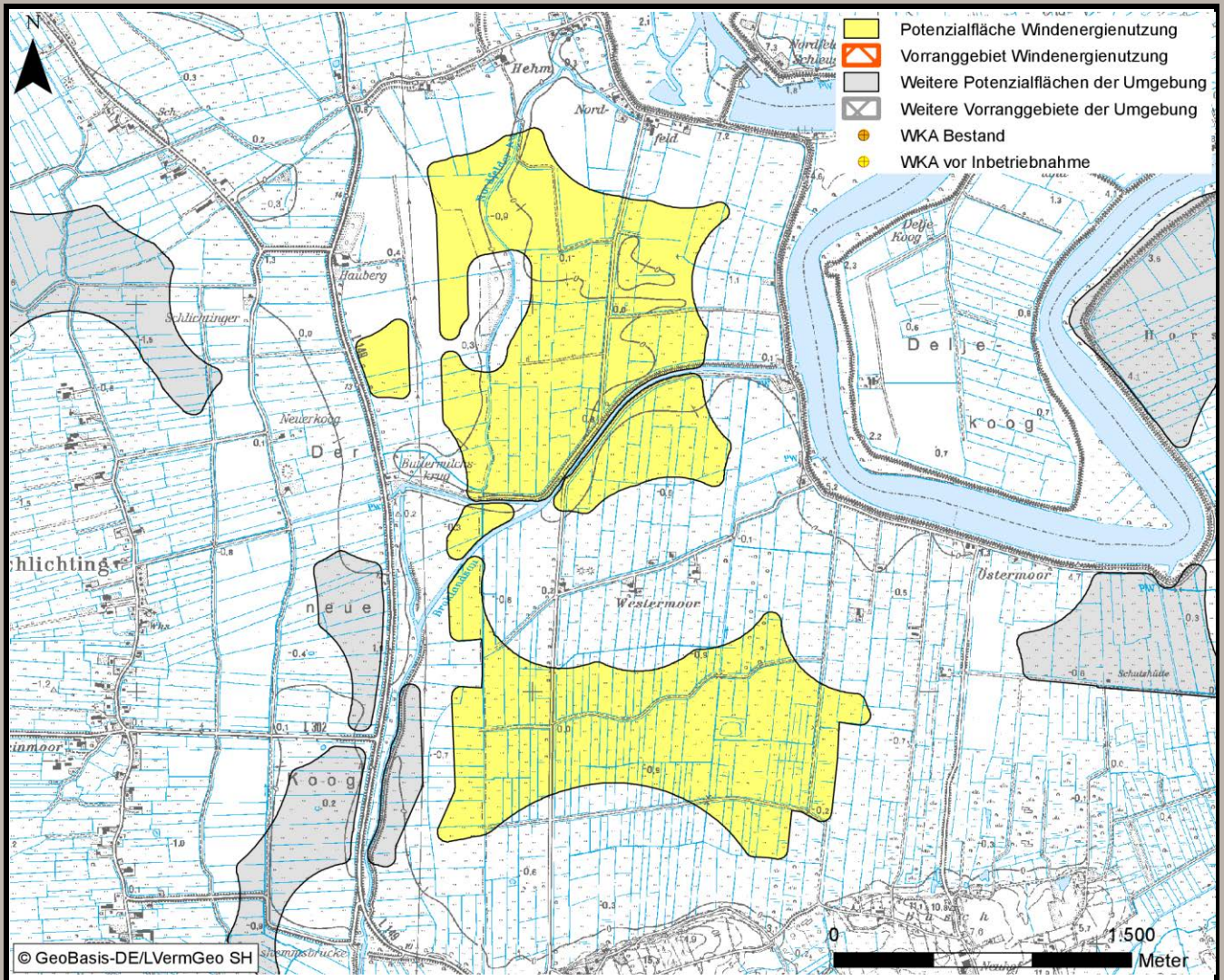
Überlagerung mit folgenden Kriterien hoher Priorität (vgl. Ziff. 2.8 Plankonzept):
 - Schwerpunktbereiche des Biotopverbundsystems mit landesweiter Bedeutung
 - Hauptachsen des überregionalen Vogelflugs (mit hohem Konfliktrisiko)
 - Wiesenvogel-Brutgebiete mit hoher Bedeutung

Abwägungsentscheidung

- Potenzialfläche wird vollständig als Vorranggebiet übernommen
 Potenzialfläche wird teilweise als Vorranggebiet übernommen
 Potenzialfläche wird nicht als Vorranggebiet übernommen

Die Abwägungsentscheidung nach Ende der ersten Anhörung gilt auch jetzt unverändert fort.
 Es besteht ein hohes Konfliktrisiko durch Überschneidungen mit folgenden Kriterien hoher Priorität:
 -Hauptachsen des überregionalen Vogelzugs,
 -Wiesenvogel-Brutgebiete,
 -Schwerpunktbereich Schutzgebiets- und Biotopverbundsystem mit landesweiter Bedeutung.
 Aufgrund der vorstehend genannten Abwägungskriterien mit hohem Konfliktrisiko wird die Fläche nach wie vor nicht übernommen.

Kartenausschnitt



Bewertung der Abwägungskriterien im Detail

Zielbereich Siedlungsstruktur u. -entwicklung sowie Daseinsvorsorge / Schutzgutbereich Mensch u. Gesundheit

Nr.	Kriterium	Konfliktrisiko	betreff. Fläche	Konfliktrisiko	betreff. Fläche
1.1	Abstandsbereich 800m bis 1.000m um Siedlungsbereiche	hoch	38,2 ha	-	- ha
1.2	Stadt-, Umlandber. ländl. Räume/ verdicht. Ber. der Ordnungsr. um HH, HL u. KI	gering	0,0 ha	-	- ha
1.3	Abstandsbereich 800m um planverfestigte Siedlungsflächen im Außenbereich	gering	0,0 ha	-	- ha
1.4	Umfassung von Siedlungsflächen	hoch		-	

Zielbereich Wirtschaftliche Entwicklung, Infrastruktur, Tourismus, Erholung

Nr.	Kriterium	Konfliktrisiko	betreff. Fläche	Konfliktrisiko	betreff. Fläche
2.1 Verkehr, sonstige technische Infrastruktur					
2.1.1	An- und Abflugbereiche/ Hindernisbegrenzungsflächen von Flugplätzen	gering	0,0 ha	-	- ha
2.1.2	Flächen mit militärischen Belangen	gering	0,0 ha	-	- ha
2.1.3	Zivile und militärische Richtfunktrassen	gering	0,0 ha	-	- ha
2.1.4	Flächen mit Abbaugenehmigungen/ Rohstoffpotenzialflächen	gering	0,0 ha	-	- ha
2.1.5	Straßenrechtliche Anbaubeschränkungszone an Autobahnen	gering	0,0 ha	-	- ha
2.1.6	Verkehrsinfrastrukturplanungen von Bund und Land	gering	0,0 ha	-	- ha
2.1.7	Hochspannungsleitungen mit 110 kV	gering	0,0 ha	-	- ha
2.2 Tourismus und Erholung					
2.2.1	Schwerpunkträume für Tourismus und Erholung (LEP + Ergänzung)	gering	0,0 ha	-	- ha
2.2.2	Kernbereiche für Tourismus und Erholung	gering	0,0 ha	-	- ha
2.2.3	Naturparke	gering	0,0 ha	-	- ha
2.2.4	Regionale Grünzüge der Ordnungsräume	gering	0,0 ha	-	- ha

Schutzgutbereich Tiere und Pflanzen / Gebiets- und Artenschutz

Nr.	Kriterium	Konfliktrisiko		betroff. Fläche	ha	Konfliktrisiko		betroff. Fläche	ha
		gering	hoch			gering	hoch		
3.1 Tiere und Pflanzen									
3.1.1	Querungshilfen und damit verbundene Korridore	gering		0,0	ha	-	-	-	ha
3.1.2	Schwerpunktbereiche des Biotopverbundes	hoch		8,9	ha	-	-	-	ha
3.1.3	Wichtige Verbundachsen des Schutzgebiets- und Biotopverbundsystems	mittel		23,4	ha	-	-	-	ha
3.1.4	Räumliche Konzentration von Klein- und Kleinstbiotopen	mittel		9,3	ha	-	-	-	ha
3.2 Vereinbarkeit mit dem europäischen Gebiets- und Artenschutz									
3.2.1	Umgebungsbereich von 300 m bis 1.200 m zu Vogelschutzgebieten	hoch		94,9	ha	-	-	-	ha
3.2.2	Hauptachsen des überregionalen Vogelzugs	hoch		375,5	ha	-	-	-	ha
3.2.3	Pot. Beeinträchtigungsber. (3 km Radius) mit bes. Bedeutung f. Großvögel	gering		0,0	ha	-	-	-	ha
3.2.4	Pot. Beeinträchtigungsber. (1,5/ 1 km Radius) mit bes. Bedeutung f. Großvögel	mittel		5,1	ha	-	-	-	ha
3.2.5	Wiesenvogel-Brutgebiete	hoch		206,4	ha	-	-	-	ha
3.2.6	Nahrungsgebiete für Gänse (ohne Graugänse und Neozoen) und Singschwäne	gering		0,0	ha	-	-	-	ha

Zielbereich Ressourcenschutz, Ressourcenentwicklung / Schutzgutbereich Boden und Wasser

Nr.	Kriterium	Konfliktrisiko		betroff. Fläche	ha	Konfliktrisiko		betroff. Fläche	ha
		gering	hoch			gering	hoch		
4.1	Vorranggebiete für den Binnenhochwasserschutz	gering		0,0	ha	-	-	-	ha
4.2	Betroffenheit geologisch schutzwürdiger Objekte	gering		0,0	ha	-	-	-	ha
4.3	Talräume an natürlichen Gewässern u. an erhebl. veränderten Wasserkörpern	gering		0,0	ha	-	-	-	ha
4.4	Mittel- und Binnendeiche	gering		0,0	ha	-	-	-	ha

Schutzgutbereich Landschaft, Kultur und sonstige Sachgüter

Nr.	Kriterium	Konfliktrisiko		betroff. Fläche	ha	Konfliktrisiko		betroff. Fläche	ha
		gering	hoch			gering	hoch		
5.1	5 km um bedeutsame Stadtsilhouetten oder Ortsbilder	mittel		93,9	ha	-	-	-	ha
5.2	Kernbereiche charakteristischer Landschaftsräume in Verbindung mit Naturparken	mittel		326,2	ha	-	-	-	ha
				0,0	ha	-	-	-	ha
5.3	800 m um (grundsätzlich raumwirksame) gesetzlich geschützte Kulturdenkmale	gering		0,0	ha	-	-	-	ha
5.4	2 km um gesetzl. gesch. Kulturdenkmale in Höhenlage oder bedeut. Einzellage	gering		0,0	ha	-	-	-	ha
5.5	500 m um bedeutsame archäologische Kulturdenkmale	gering		0,0	ha	-	-	-	ha
5.6	Sichtkorridore um die archäologische Welterbestätte Danewerk / Haithabu	gering		0,0	ha	-	-	-	ha

Weitere Hinweise/ weitere Hinweise für das Genehmigungsverfahren

-