

Grundlagendaten Potenzialfläche

Kreis: Dithmarschen
 Stadt/Gemeinde: Groven, Krempe, Rehm-Flehde-Bargen

Anzahl Teilgebiete: 1
 Größe (ha): 135,8

Realnutzung:
 Die Fläche wird ackerbaulich genutzt und besteht teilweise aus Grünland.
 Naturnahe Fläche gegeben.

Vorbelastung:
 straßenrechtliche Anbaubeschränkungszone

Sonstige Regionalplandarstellung:
 -

Grundlagendaten Vorranggebiet

Kreis: -
 Stadt/Gemeinde: -

Anzahl Teilgebiete: -
 Größe (ha): -

Realnutzung:
 -

Vorbelastung:
 -

Sonstige Regionalplandarstellung:
 -

Beschreibung und Bewertung der betroffenen raumordnerischen und umweltfachlichen Abwägungsmerkmale

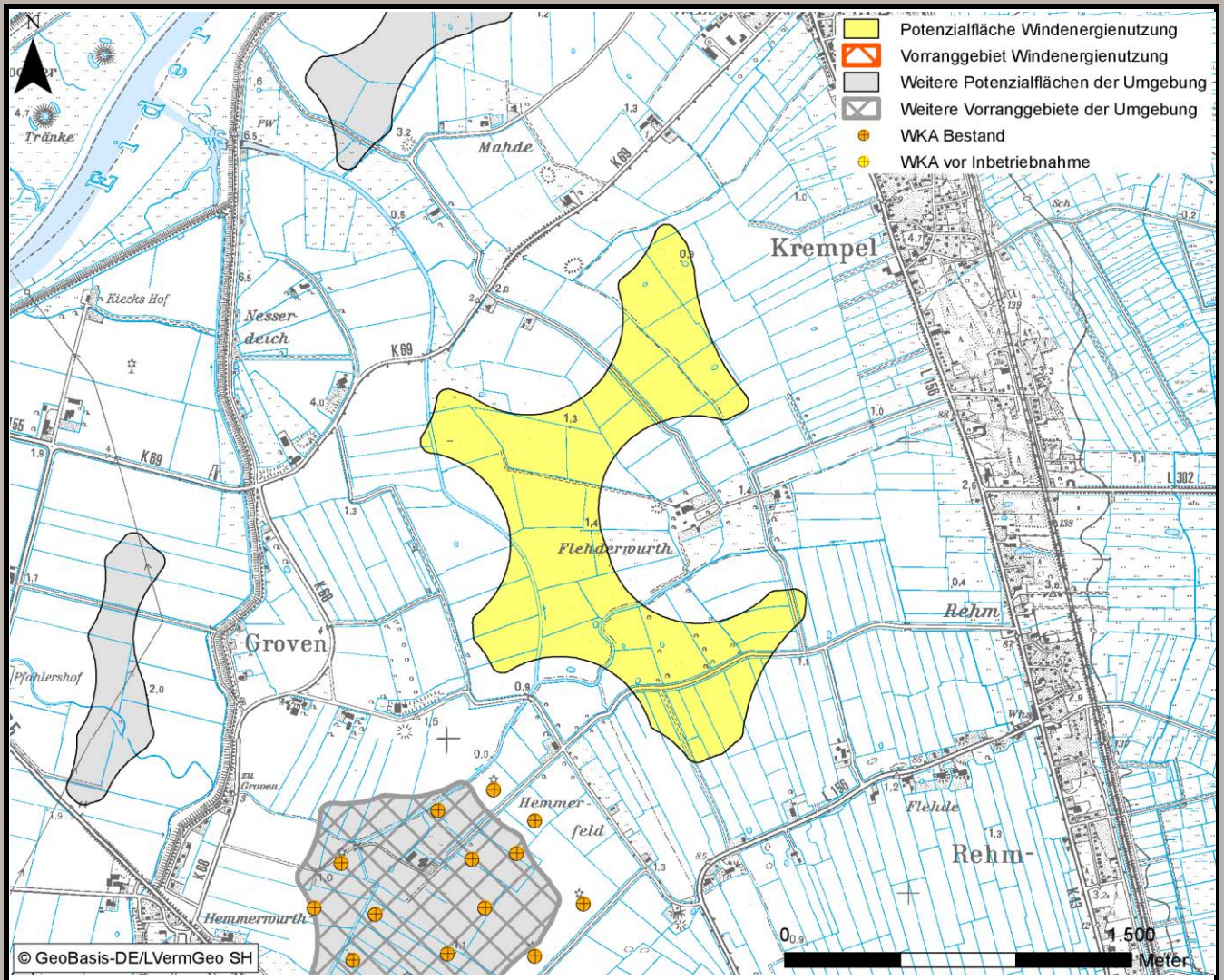
Überlagerung mit folgenden Kriterien hoher Priorität (vgl. Ziff. 2.8 Plankonzept):
 - Hauptachsen des überregionalen Vogelflugs (mit hohem Konfliktrisiko)
 - Potenzielle Beeinträchtigungsbereiche im 3km Radius um Seeadlerhorste außerhalb des Dichtezentrums/ um Schwarzstorchhorste

Abwägungsentscheidung

- Potenzialfläche wird vollständig als Vorranggebiet übernommen
 Potenzialfläche wird teilweise als Vorranggebiet übernommen
 Potenzialfläche wird nicht als Vorranggebiet übernommen

Die Abwägungsentscheidung nach Ende der ersten Anhörung gilt auch jetzt unverändert fort. Die Fläche wird nach wie vor nicht übernommen, weil sie teilweise in der Hauptachse des überregionalen Vogelzuges und teilweise im potenziellen Beeinträchtigungsbereich eines Seeadlerbrutplatzes liegt. Das mit den Stellungnahmen zur zweiten Anhörung eingereichte Gutachten konnte wie schon zuvor die Einschätzung eines hohen Konfliktrisikos nicht entkräften. Der Bewertung aufgrund einer einjährigen Untersuchung des sichtbaren Vogelzuges schließt sich das MELUND fachlich nicht an und bleibt bei der Ausweisung des Kriteriums „Hauptachsen des überregionalen Vogelzuges“ im Bereich dieser Potenzialfläche. Einjährige Untersuchungen mit stichprobenhaften Beobachtungen des Vogelzuges geben aufgrund der großen täglichen und jahrweisen Variabilität des Vogelzuggeschehens nur einen sehr groben Eindruck vom sichtbaren, gesamtheitlichen Vogelzuggeschehen. Bei den stichprobenartigen Untersuchungen 2015 waren z.B. offenbar keine Tage mit Massenabzug aus dem Wattenmeer dabei. Im Gutachten wird selbst auf solche Tage in anderen Jahren hingewiesen, die z.B. Mitte/Ende Mai zum Aufbruch großer Mengen von Gänsen und Watvögeln im Eiderraum führen.

Kartenausschnitt



Bewertung der Abwägungskriterien im Detail

Zielbereich Siedlungsstruktur u. -entwicklung sowie Daseinsvorsorge / Schutzgutbereich Mensch u. Gesundheit			
Nr.	Kriterium	Konfliktrisiko	betroff. Fläche
1.1	Abstandsbereich 800m bis 1.000m um Siedlungsbereiche	hoch	33,0 ha
1.2	Stadt-, Umlandber. ländl. Räume/ verdicht. Ber. der Ordnungsr. um HH, HL u. KI	gering	0,0 ha
1.3	Abstandsbereich 800m um planverfestigte Siedlungsflächen im Außenbereich	gering	0,0 ha
1.4	Umfassung von Siedlungsflächen	hoch	

Zielbereich Wirtschaftliche Entwicklung, Infrastruktur, Tourismus, Erholung			
Nr.	Kriterium	Konfliktrisiko	betroff. Fläche
2.1 Verkehr, sonstige technische Infrastruktur			
2.1.1	An- und Abflugbereiche/ Hindernisbegrenzungsflächen von Flugplätzen	gering	0,0 ha
2.1.2	Flächen mit militärischen Belangen	gering	0,0 ha
2.1.3	Zivile und militärische Richtfunktrassen	gering	0,0 ha
2.1.4	Flächen mit Abbaugenehmigungen/ Rohstoffpotenzialflächen	gering	0,0 ha
2.1.5	Straßenrechtliche Anbaubeschränkungszone an Autobahnen	gering	0,0 ha
2.1.6	Verkehrsinfrastrukturplanungen von Bund und Land	gering	0,0 ha
2.1.7	Hochspannungsleitungen mit 110 kV	gering	0,0 ha
2.2 Tourismus und Erholung			
2.2.1	Schwerpunkträume für Tourismus und Erholung (LEP + Ergänzung)	gering	0,0 ha
2.2.2	Kernbereiche für Tourismus und Erholung	gering	0,0 ha
2.2.3	Naturparke	gering	0,0 ha
2.2.4	Regionale Grünzüge der Ordnungsräume	gering	0,0 ha

Schutzgutbereich Tiere und Pflanzen / Gebiets- und Artenschutz

Nr.	Kriterium	Konfliktrisiko		betreff. Fläche	ha	Konfliktrisiko		betreff. Fläche	ha
		gering	hoch			gering	hoch		
3.1 Tiere und Pflanzen									
3.1.1	Querungshilfen und damit verbundene Korridore	gering		0,0	ha	-		-	ha
3.1.2	Schwerpunktbereiche des Biotopverbundes	gering		0,0	ha	-		-	ha
3.1.3	Wichtige Verbundachsen des Schutzgebiets- und Biotopverbundsystems	gering		0,0	ha	-		-	ha
3.1.4	Räumliche Konzentration von Klein- und Kleinstbiotopen	gering		0,0	ha	-		-	ha
3.2 Vereinbarkeit mit dem europäischen Gebiets- und Artenschutz									
3.2.1	Umgebungsbereich von 300 m bis 1.200 m zu Vogelschutzgebieten	hoch		0,9	ha	-		-	ha
3.2.2	Hauptachsen des überregionalen Vogelzugs	hoch		94,5	ha	-		-	ha
3.2.3	Pot. Beeinträchtigungsber. (3 km Radius) mit bes. Bedeutung f. Großvögel	hoch		30,8	ha	-		-	ha
3.2.4	Pot. Beeinträchtigungsber. (1,5/ 1 km Radius) mit bes. Bedeutung f. Großvögel	gering		0,0	ha	-		-	ha
3.2.5	Wiesenvogel-Brutgebiete	gering		0,0	ha	-		-	ha
3.2.6	Nahrungsgebiete für Gänse (ohne Graugänse und Neozoen) und Singschwäne	gering		0,0	ha	-		-	ha

Zielbereich Ressourcenschutz, Ressourcenentwicklung / Schutzgutbereich Boden und Wasser

Nr.	Kriterium	Konfliktrisiko		betreff. Fläche	ha	Konfliktrisiko		betreff. Fläche	ha
		gering	hoch			gering	hoch		
4.1	Vorranggebiete für den Binnenhochwasserschutz	gering		0,0	ha	-		-	ha
4.2	Betroffenheit geologisch schutzwürdiger Objekte	gering		0,0	ha	-		-	ha
4.3	Talräume an natürlichen Gewässern u. an erhebl. veränderten Wasserkörpern	gering		0,0	ha	-		-	ha
4.4	Mittel- und Binnendeiche	gering		0,0	ha	-		-	ha

Schutzgutbereich Landschaft, Kultur und sonstige Sachgüter

Nr.	Kriterium	Konfliktrisiko		betreff. Fläche	ha	Konfliktrisiko		betreff. Fläche	ha
		gering	hoch			gering	hoch		
5.1	5 km um bedeutsame Stadtsilhouetten oder Ortsbilder	hoch		103,7	ha	-		-	ha
5.2	Kernbereiche charakteristischer Landschaftsräume in Verbindung mit Naturparken	gering		0,0	ha	-		-	ha
				0,0	ha			-	ha
5.3	800 m um (grundsätzlich raumwirksame) gesetzlich geschützte Kulturdenkmale	gering		0,0	ha	-		-	ha
5.4	2 km um gesetzl. gesch. Kulturdenkmale in Höhenlage oder bedeut. Einzellage	mittel		55,3	ha	-		-	ha
5.5	500 m um bedeutsame archäologische Kulturdenkmale	gering		0,0	ha	-		-	ha
5.6	Sichtkorridore um die archäologische Welterbestätte Danewerk / Haithabu	gering		0,0	ha	-		-	ha

Weitere Hinweise/ weitere Hinweise für das Genehmigungsverfahren

-